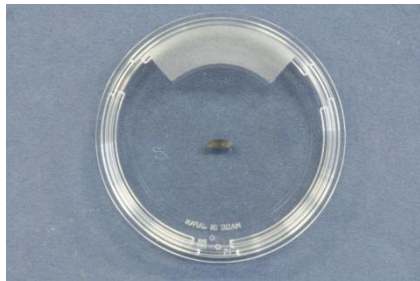


検体送付方法の例（異物）

異物が小さい場合

異物がなくならないよう、密閉できる容器又はラップフィルムに包んでお送りください。
なお、異物を粘着テープに貼りつけてのご送付(テープ由来の成分が検出致します)はお控えください。

●適した例●

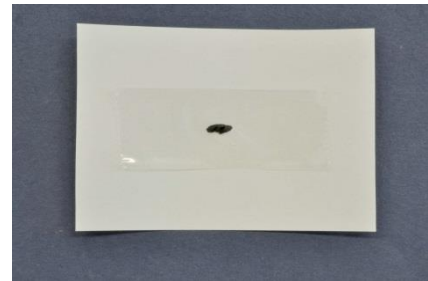


密閉できる容器へ入れる



ラップフィルムで包む

●不適切な例●



粘着テープで台紙に貼りつける

異物が液体中に存在する場合

内容物がこぼれないよう、蓋のできる容器に入れてお送りください。



◆よくあるご質問

Q. 異物が非常に小さいですが，異物検査できますか？

A. 目視で確認できる大きさでしたら，試験は可能です。

目安として，目視にて確認できるもの，耳かき 1 杯程度の粉末でも試験は可能です。

ご不明な場合は，お問い合わせください。