

空気清浄機等の性能試験（花粉，細菌，カビ，ウイルス）

室内環境をシミュレーションできる大型チャンバー（密閉空間/25m³）を使用して、空間に浮遊又は室内に付着した微生物や花粉に対する性能評価試験を実施しております。

一般社団法人 日本電機工業会（JEMA）や花粉問題対策事業者協議会（JAPOC）に規定された規格試験も受託しておりますが、お客様のご要望に応じた試験設計も可能です。まずはお気軽にご相談ください。



試験法の例

○ 日本電機工業会 JEM 1467 家庭用空気清浄機

附属書 D 『浮遊ウイルスに対する除去性能評価試験』

附属書 E 『室内付着ウイルスに対する抑制性能評価試験』

附属書 F 『フィルタに捕捉したウイルスに対する抑制性能評価試験』

方法が公開されている[ホームページはこちら](#)

○ 花粉問題対策事業者協議会 JAPOC-01

空気清浄機による空気中の花粉（花粉片）除去性能評価試験

弊財団は花粉問題対策事業者協議会（JAPOC）の定める認証制度における指定外部試験機関です。

○ その他

弊財団では、お客様のご要望に応じた試験設計が可能です。

検体の仕様とご希望の試験条件をお知らせください。

対象となる検体（製品，サンプルなど）

空気清浄機，エアコンなど

（薬剤等を噴霧する機能や加湿機能を伴う検体については事前にご相談ください。）

評価可能な微生物等

○ 室内空間に浮遊した微生物及び花粉

細菌：表皮ブドウ球菌

カビ：アオカビ

ウイルス：バクテリオファージ

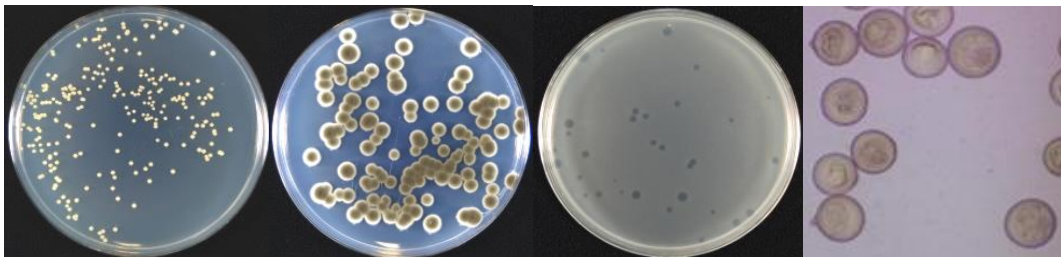
花粉：スギ花粉アレルゲン（Cryj1）

○ 壁や机に付着した微生物

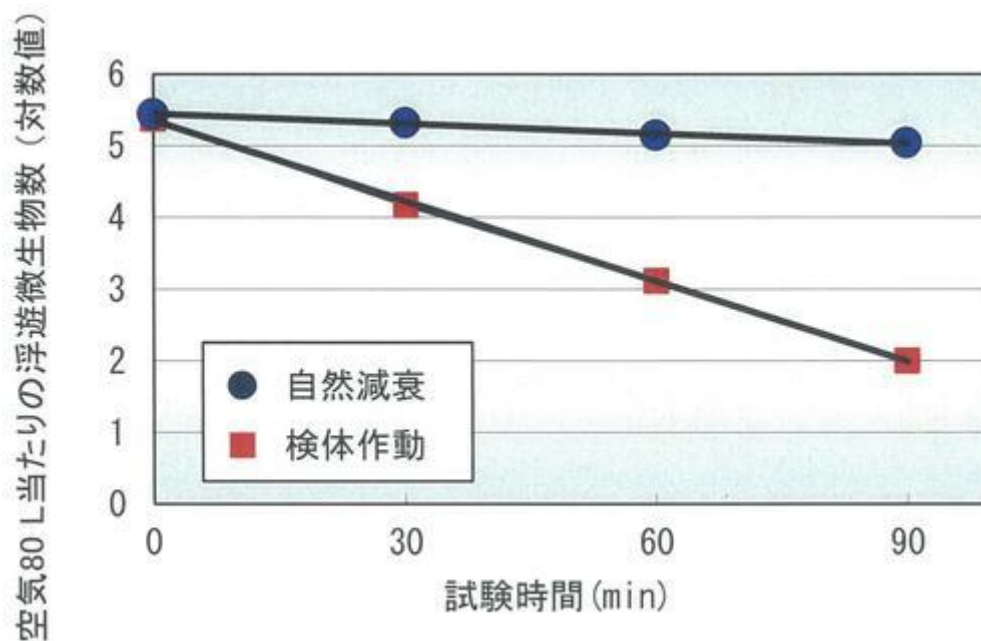
細菌：表皮ブドウ球菌，大腸菌など

カビ：クロコウジカビ，クロカワカビ，アオカビなど

ウイルス：バクテリオファージ



試験結果例



1 検体当たりの試験価格（税別）*

- 浮遊ウイルスに対する除去性能評価試験 : 45 万円より
- 室内付着ウイルスに対する抑制性能評価試験 : 29 万円より
- 浮遊花粉アレルゲンに対する除去性能評価試験 : 55 万円より

* 試験条件により料金が異なります。また、2 検体以上又は 2 菌種以上の場合、セット料金をご用意しています。まずはお気軽にお問い合わせください。

納期（目安）

約 1～1.5 箇月

試験施設の混み具合や長期祝日の影響で変動する場合がございますので、ご依頼のタイミングで改めてご確認ください。